

## AC80M-SIP 单列直插常规 9Pin 语音软封装 COB (九脚 COB)



深圳市环芯半导体有限公司

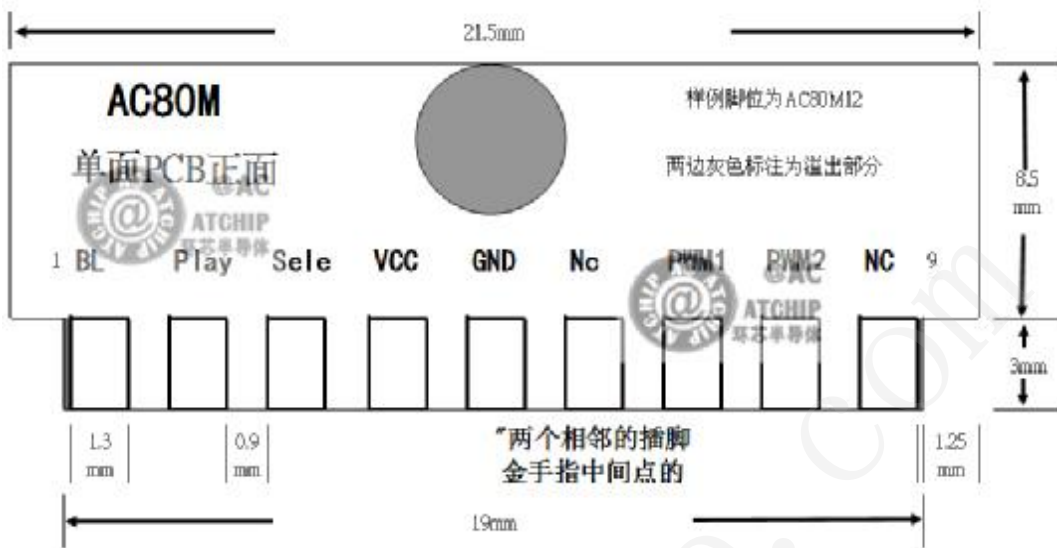
电话 Tel: 0755-29058191 28149272 传真 Fax: 0755-29018191

地址 Add: 深圳市宝安区龙华东环一路港之都大厦 703

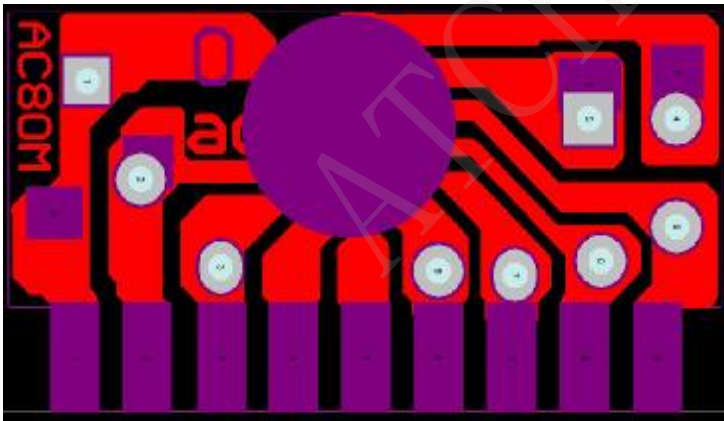
邮箱 QQ: 68681298@qq.com

Http://www.ATChip.Com

AC80M0 语音芯片软封装 COB 尺寸基本脚位(常规应用, 见 AC80M12 音乐芯片脚位系列)



AC80M 语音芯片软封装 COB 尺寸外形大小



21.5mm\*11.5mm 请参照实际样品情况.

直插 1-9 脚顺序为从左至右.

AC80M-SIP 单列直插常规 9Pin 语音软封装 COB (九脚 COB)

更多资料,请访问深圳市环芯半导体有限公司 网站: <http://www.atchip.com/doorbellic.asp>

## AC80M-SIP 单列直插常规 9Pin 语音软封装 COB(九脚 COB)



深圳市环芯半导体有限公司

电话 Tel: 0755-29058191 28149272 传真 Fax: 0755-29018191

地址 Add: 深圳市宝安区龙华东环一路港之都大厦 703

邮箱 QQ: 68681298@qq.com

Http://www.ATChip.Com

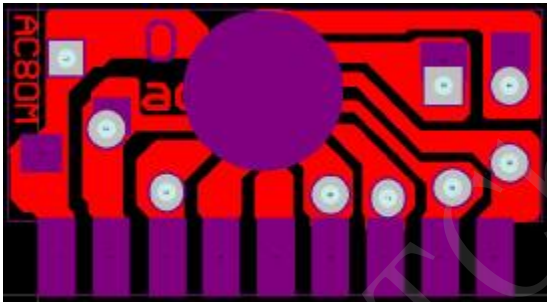
### ◆ AC80M12 SIP 9Pin COB Package Information 9

脚直插 COB 软封装资料/// 最常见语音芯片 COB 软封装形式

#### AC80M12 -电话铃声芯片 IC

#### Sip 9Pin COB AC80M

#### 单列直插 COB 脚位资料



21.5mm\*11.5mm (x\*Y)

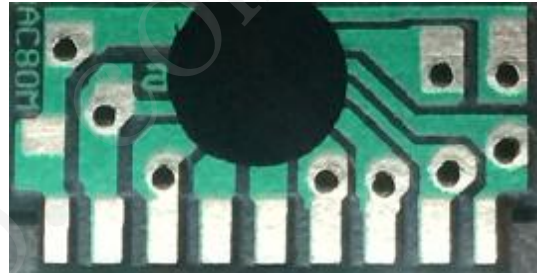
请参照实际样品情况.

直插 1-9 脚顺序为从左至右.

若有改动,恕不另行通知.

直插语音 COB 脚位资料 AC80M

实物图片,仅供参考.



直插 9 脚 COB 脚位资料:

PIN	NAME
1	Busy Low
2	Selected Key
3	Play Key
4	VSS
5	VDD
6	Nc
7	PWM1
8	PWM2
9	Nc

更多资料,请访问深圳市环芯半导体有限公司 网站: <http://www.atchip.com/doorbellic.asp>