

AC90A 单列直插 10Pin 语音软封装 COB (十脚 COB)



深圳市环芯半导体有限公司

电话 Tel: 0755-28149272

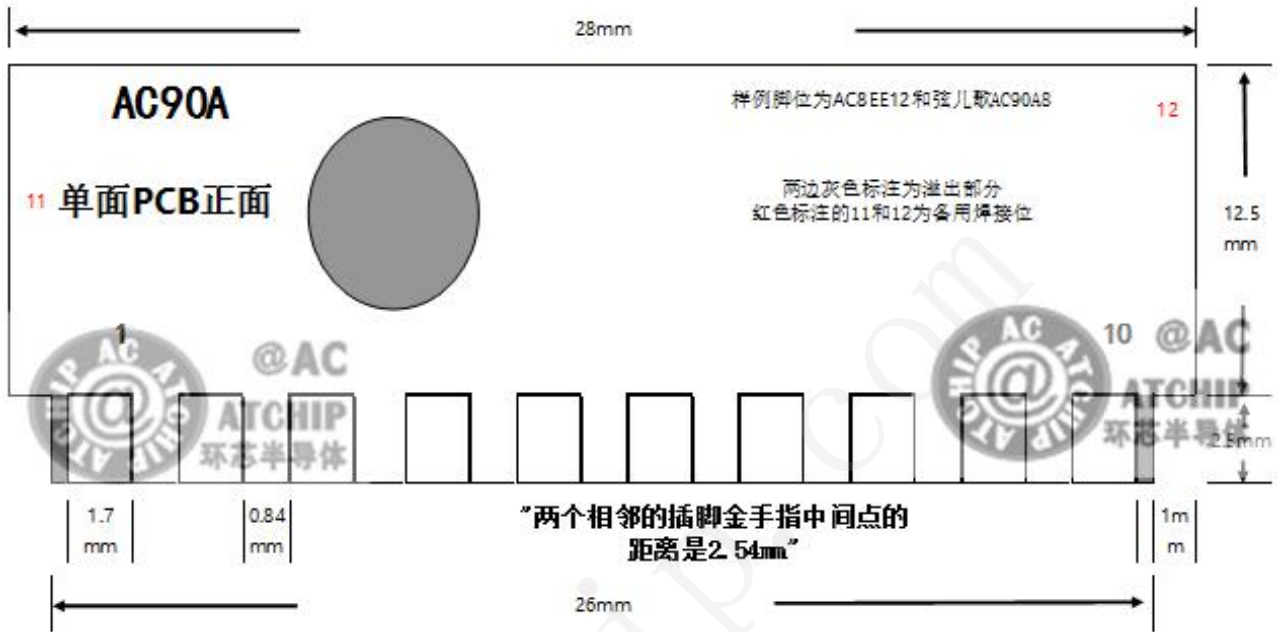
传真 Fax: 0755-29058191

地址 Add: 深圳市龙岗区平湖街道新木路欣悦广场 A 座 2207

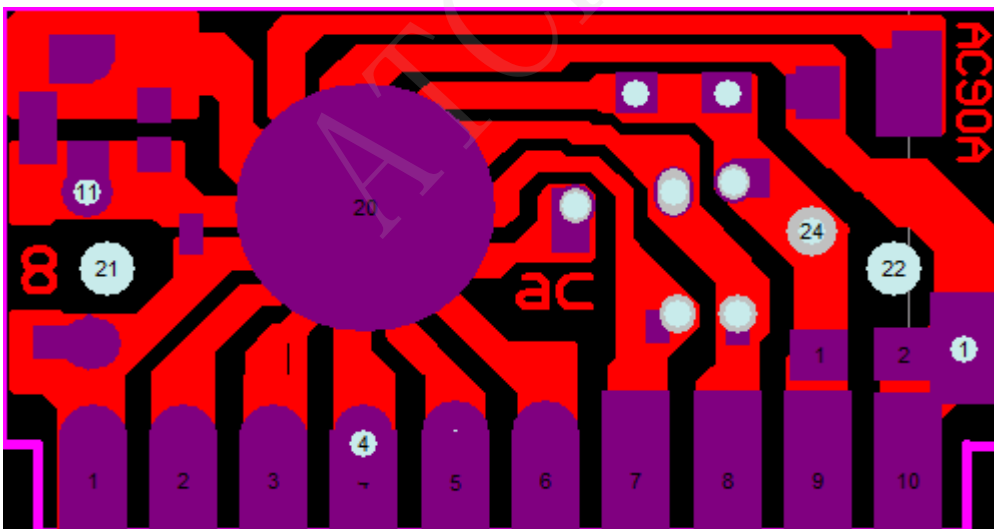
邮箱 QQ: 68681298@qq.com

Http://www.ATChip.Com

AC90A 语音芯片软封装 COB 尺寸基本脚位(常规应用, 见 AC90A 音乐芯片脚位系列)



AC90A 语音芯片软封装 COB 尺寸外形大小



请参照实际样品情况。 直插 1-10 脚顺序为从左至右。

更多资料,请访问深圳市环芯半导体有限公司 网站: <http://www.atchip.com/MusicIC.asp>

AC90A 单列直插 10Pin 语音软封装 COB (十脚 COB)



深圳市环芯半导体有限公司

电话 Tel: 0755-28149272

传真 Fax: 0755-29058191

地址 Add: 深圳市龙岗区平湖街道新木路欣悦广场 A 座 2207

邮箱 QQ: 68681298@qq.com

Http://www.ATChip.Com

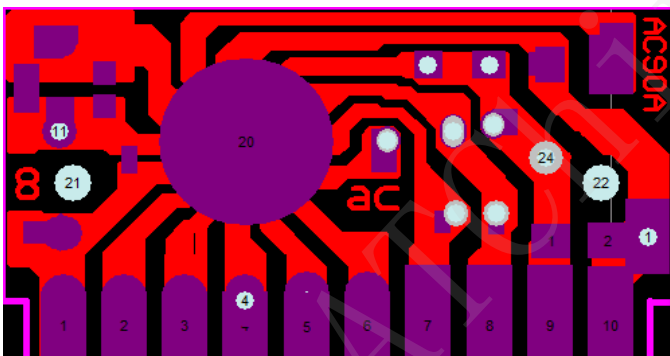
◆ AC90A SIP 10Pin COB Package 十脚线路板 直插

COB 软封装资料/// 最常见语音芯片 COB 软封装形式

AC90A – [门铃芯片 AC8FM36](#)

Sip 10Pin COB AC90A

单列直插 COB 脚位资料



28mm*15mm

请参照实际样品情况.

直插 1-10 脚顺序为从左至右.

若有改动,恕不另行通知.

直插语音 COB 脚位资料 AC90A

实物图片 PCBA,仅供参考.



直插 10 脚 COB 脚位资料:

PIN	NAME
1	Busy High
2	3Hz
3	Play Key
4	Selected Key
5	Volume Control
6	NC
7	PWM1
8	PWM2
9	VDD
10	VSS

更多资料,请访问深圳市环芯半导体有限公司 网站: <http://www.atchip.com/doorbellic.asp>

AC90A 单列直插 10Pin 语音软封装 COB (十脚 COB)



深圳市环芯半导体有限公司

电话 Tel: 0755-28149272

传真 Fax: 0755-29058191

地址 Add: 深圳市龙岗区平湖街道新木路欣悦广场 A 座 2207

邮箱 QQ: 68681298@qq.com

Http://www.ATChip.Com

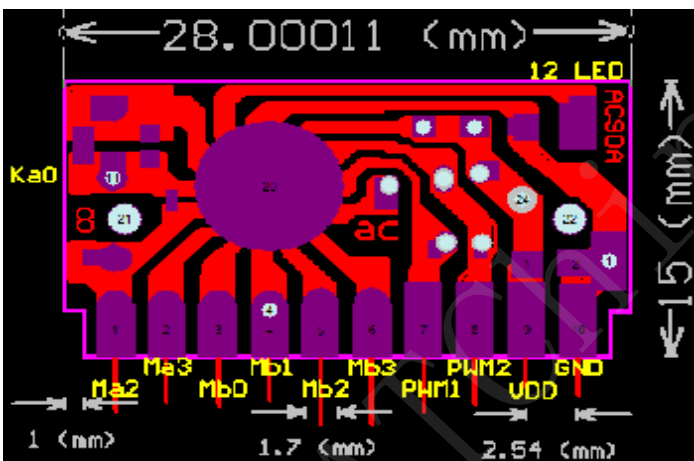
◆ AC90A 10Pin 十脚线路板 COB 和弦儿歌矩阵资料

AC90A – 和弦儿歌 12 首线路板

矩阵十三键电子琴和弦音乐芯片带灯

10Pin COB

十脚单列直插 COB 脚位资料



28mm*15mm

请参照实际样品情况。

直插 1-10 脚顺序为从左至右。

11 按键 Ma0, 12LED 为 3Hz 闪灯。

若有改动,恕不另行通知。

直插语音 COB 脚位资料 AC90A

实物图片 PCBA,仅供参考。



直插 10 脚 COB 脚位资料:

PIN	NAME
1	Ba2
2	Ba3
3	Mb0
4	Mb1
5	Mb2
6	Mb3
7	PWM1
8	PWM2
9	VDD
10	VSS

11 按键 Ka0, 12LED 为 3Hz 闪灯

更多资料,请访问深圳市环芯半导体有限公司 网站: <http://www.atchip.com/childcaric/index.asp>

AC90A 单列直插 10Pin 语音软封装 COB (十脚 COB)



深圳市环芯半导体有限公司

电话 Tel: 0755-28149272

传真 Fax: 0755-29058191

地址 Add: 深圳市龙岗区平湖街道新木路欣悦广场 A 座 2207

邮箱 QQ: 68681298@qq.com

Http://www.ATChip.Com

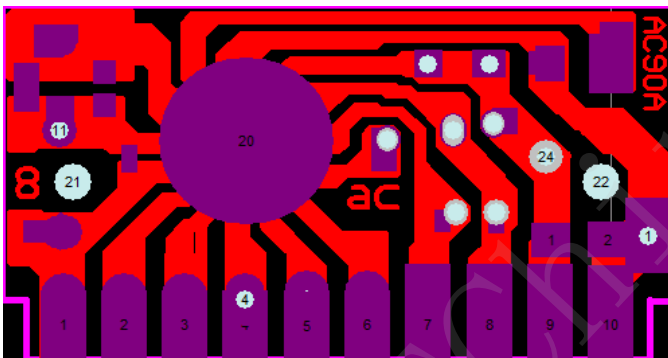
◆ AC90A 10Pin 四声警报十脚直插线路板 COB 资料

AC90A – 四声警报线路板

消防车声、救护车声、警车声 10Pin

COB

十脚单列直插 COB 脚位资料



28mm*15mm

请参照实际样品情况。

直插 1-10 脚顺序为从左至右。

11 按键 Led1,12 LED2。13 警报顺序播放。

若有改动,恕不另行通知。

直插语音 COB 脚位资料 AC90A

实物图片 PCBA,仅供参考。



直插 10 脚 COB 脚位资料:

PIN	NAME
1	OSCo 震荡 o
2	OSCi 震荡 i
3	S3 警报声
4	S2 消防车
5	S1 救护车
6	BZ 放大推喇叭
7	LH 循环
8	BD 串电阻推喇叭
9	VSS 负极地
10	VDD 正极

11 按键 Led1,12 LED2。

13 警报四声顺序播放键。

更多资料请访问环芯公司 网站: <http://www.atchip.com/SpeechIC/GuardSirensel.asp>